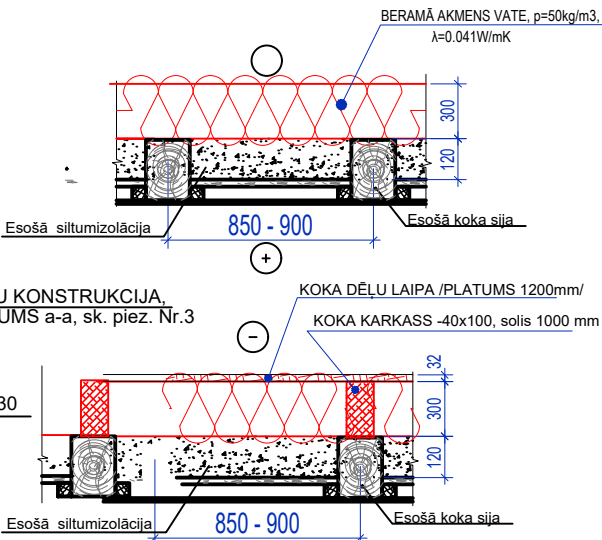


BĒNIŅU STĀVA PLĀNS-SHĒMA

Nodrošināt esošo  
elektrokabeļu līniju un to  
funkcionalitātes saglabāšanu

Obligāti izsaukt šo līniju īpašnieku pārstāvjus !!!

BĒNIŅU PĀRSEGUMA SILTINĀŠANAS DETALAS



BĒNIŅU KONSTRUKCIJA,  
GRIEZUMS a-a, sk. piez. Nr.3

Piekarkabelis - SIA "Baltcom"

Nodrošināt esošo  
sakaru tīklu un to  
funkcionalitātes saglabāšanu

PIEŅĒMIE APZĪMĒJUMI

Grafiskais apzīmējums	Apzīmējuma nosaukums	
	Esošais	
	0.4kV elektrolinija	
	Sakaru kabeli (pie bēniņu konstrukcijas)	SIA "Baltcom"
	Piekarkabelis	
	Sakaru kabelis	SIA "Tet"
	Sakaru kabeļu nav	SIA "Aircom"

PIEZĪMES:

- Pirms būvdarbu sākuma izsaukt SIA "Baltcom" un SIA "Tet" pārstāvjus esošos tīklus norādei, kurus nepieciešams saglabāt un aizsargāt - ņemot vērā šo iestāžu Tehnisko noteikumu prasības un saskaņojumus. Esošo sakaru tīklu nenosegt ar celtniecības tehnoloģiju materiāliem
- Nodrošināt esošo sakaru tīklu un to funkcionalitātes saglabāšanu (precizēt šo tīklu trases optimālo likšanu un nepieciešamības gadījumā demontēt nedarbojošos kabeļus)

Piekarkabelis - SIA "Baltcom"

Nodrošināt esošo  
sakaru tīklu un to  
funkcionalitātes saglabāšanu

SIA "Tet"

esošo sakaru kabeli  
aizsargāt (ievēlot tos kabeļu kanālā  
siltumizolācijas slānī ~ 6 m )

SIA "Tet"

esošais sakaru kabelis  
Nodrošināt esošo  
sakaru tīklu un to  
funkcionalitātes saglabāšanu

SIA "Tet"

esošais sakaru kabelis  
aizsargcaurulē, pie 2. stāva kapņu telpas  
Nodrošināt esošo  
sakaru tīklu un to  
funkcionalitātes saglabāšanu

SIA "Baltcom"

esošais sakaru kabelis  
aizsargcaurulē, pie 2. stāva kapņu telpas  
Nodrošināt esošo  
sakaru tīklu un to  
funkcionalitātes saglabāšanu

0.4kV gaisa elektrolinijas  
ievads

kab. - SIA "Baltcom"

0.4kV kabelis  
aizsargcaurulē, pie 2. stāva  
kapņu telpas

DI-1- koka dēļu laipas

PIEŅĒMIE APZĪMĒJUMI:

- KĪEĢEĻU ESOŠĀS ĀRSIENAS  
380mm, 510mm BIEZUMĀ
- ESOŠS STATNIS Ø150...200 un 140x140mm IK PĒC ~2,40 m  
AR GARENGUĻBAĻĶU 150x150 mm
- ESOŠS STATNIS Ø150...200 mm  
AR DIAGONĀLATGĀZNIM Ø160 mm
- NESOŠĀS KONSTRUKCIJAS VIRZIENS
- ESOŠĀ APKURES SISTĒMA (ATGAITA CAURULVADS)
- ESOŠS KANALIZĀCIJAS STĀVVADS
- KOKA DĒĻU LAIPAS

KOKA KARKASS

3. SIA "Tet" sakaru kabeļu aizsardzībai:

Specifikācija

Nr.p.k.	Nosaukums	Mērvienība	Skaits
1.	PVC kabeļu kanāls 30 x 40	m	6
2.	PVC caurvilkšanas kārbā	gab.	1



**KOMUNALPROJEKTS**  
Daugavpils nodaļa  
**BŪVKOMERSANTA**  
REĢISTR.Nr.2687 - R

Amats	Uzvārds	Paraksts	Datums
AR daļ. vad.	V. Nikolajevs		07.2021
Izstrādāja	I.Kuzmina		07.2021
Arh. reg.Nr.	9911		

Būvobjekta nosaukums

DAUDZDZĪVOKĻU DZĪVOJAMĀS MĀJAS SATIKSMES ielā 7, DAUGAVPILĒ  
BĒNIŅU PĀRSEGUMA SILTINĀŠANA

Lapas saturs

Bēniņu plāns - shēma ar esošo sakaru tīkliem

Pasūtījuma Nr.	21-31-009	Mērogs	Stadija
Pasūtītājs: SIA "DDzKSU"		1:100;1:20	-
Lapas Nr.	Lapu sk.		
AR-2-1			